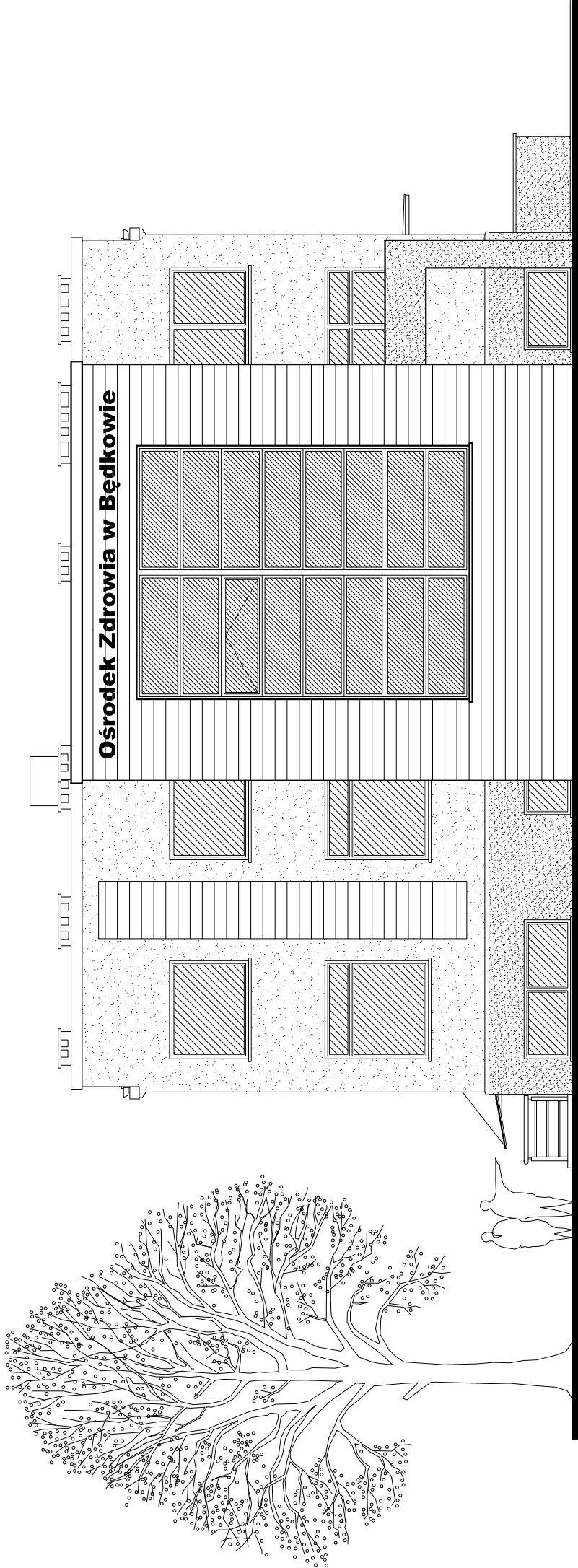



ELEWACJA  
PÓŁNOCNO-ZACHODNIA  
skala 1:100



	FIRMA BUDOWLANA I HANDLOWA		
	mgr inż. Barbara MALEC		
	91 - 020 ŁÓDŹ	ul. Inowrocławska 5 m. 61	
malecbarbara@poczta.onet.pl tel. kom. 602 22 90 70			
TEMAT :			
PROJEKT ZAMIENNY ROZBUDOWY, PRZEBUDOWY I ZMIANY SPOSOBU UŻYTKOWANIA BUDYNKU OŚRODKA ZDROWIA W BĘDKOWIE			
LOKALIZACJA:	ul. Reymonta 8, 97-319 Będków, działki nr ew. gr. 270, 271/1		
PROJEKTANT:	mgr inż. arch. Małgorzata SUCHORSKA upr. nr 41/R-156/L.OIA/08		
SPRAWDZAJĄCY:	mgr. inż. arch. Anna ROGUT upr. nr 4/R-477/L.OIA/06		
TYTUŁ RYS.:	ELEWACJE		
DATA:	STYCZEŃ 2011 R.	SKALA:	1:100
		NR. RYS.:	A-10